



# ΒΟΡΕΙΟΥ ΗΠΕΙΡΟΥ 14 ΛΥΚΟΒΡΥΣΗ

# Πολυτελής πολυκατοικία 3 οροφодιαμερισμάτων



Στην καρδιά της Λυκόβρυσης, τα νέα οροφодιαμερίσματα στην οδό Βορείου Ηπείρου 14 συνδυάζουν προνομιακή τοποθεσία με υψηλή ποιότητα κατασκευής.

Το κτήριο βρίσκεται σε απόσταση λίγων λεπτών με τα πόδια από πλατείες, σχολεία, καταστήματα και χώρους εστίασης, προσφέροντας άνεση και ευκολία στην καθημερινότητα.

Η σύγχρονη αρχιτεκτονική και τα επιλεγμένα υλικά τελευταίας γενιάς εξασφαλίζουν λειτουργικότητα, αισθητική και αντοχή στον χρόνο.

## HIGHLIGHTS:

- 3 Υπνοδωμάτια
- Διαμπερές
- 1 Μπάνιο
- 1 WC
- 2 Θέσεις Στάθμευσης
- 1 Αποθήκη



# Βασικά Χαρακτηριστικά Διαμερίσματος



Ψύξη - θέρμανση αυτόνομη ανά δωμάτιο με αντλία θερμότητας

Ηλιακός θερμοσίφωνας

Ενεργειακό τζάκι

Ηλεκτρολογικός πίνακας της HAGER

Διακόπτες & πρίζες της Schneider electric

Εγκατάσταση ταχυφορτιστή αυτοκινήτου στην υπόγεια θέση

Εντοιχιζόμενα όλα τα είδη υγιεινής της Grohe

Πίνακας ύδρευσης collector

Ενεργειακή κλάση A++

Ενεργειακού υαλοπίνακες 4 εποχών καθρεπτιζών

Κουφώματα θερμοδιακοπής με σίτες της Euroρα

Ηλεκτρικά ρολά της Euroρα με μοτέρ Somfy

Εγκατάσταση συναγερμού - πυρανύχνευσης

Εγκατάσταση καμερών ασφαλείας

Εγκατάσταση δικτύου internet

Εγκατάσταση smart home

Εγκατάσταση ηλεκτρικών τεντών



# Βασικά Χαρακτηριστικά Πολυκατοικίας



Οπλισμένο σκυρόδεμα κατηγορίας C25/30 της INTERBETON

Χάλυβας οπλισμού κατηγορίας B500C ΕΛΟΤ 1421 της ΣΙΔΕΝΟΡ

Τοιχοποιίες από οπτόπλινθους CLIMABLOCK EN771-1:2011 της ΧΑΛΚΙΣ

Θερμοπρόσοψη 10 cm της Isomat

Υγρομόνωση ταράτσας & δώματος 20cm της Fibran

Βιομηχανικό δάπεδο σε υπόγειο-πilotή, στη ταράτσα πλακάκια

Φωτοβολταϊκά πάνελ κοινοχρήστων

Ανελκυστήρας 7 ατόμων της Doppler

Φωτιστικά ασφαλείας

Τηλεχειριζόμενες γκαραζόπορτες

Αυτόματα φώτα υπογείου & pilotής

Κεραία τηλεόρασης

Θυροτηλεοράσεις 7"

Access control με RFID tag

Κάμερες ασφαλείας 4K περιμετρικά με σύνδεση στα κινητά των ενοίκων & στη τηλεόραση κάθε σπιτιού

Πρόσβαση ΑΜΕΑ



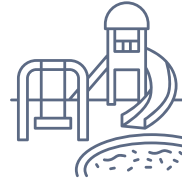
# Η προνομιακή τοποθεσία



**300m**  
Πλατεία  
Λυκόβρυσης



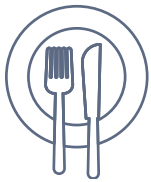
**200m**  
Πάρκο -  
Δασάκι



**450m**  
Παιδική  
Χαρά



**80m**  
Σχολεία



**280m**  
Εστίαση



**100m**  
Δημαρχείο



**80m**  
Ταχυδρομείο



**80 m**  
Φαρμακείο



**80m**  
Super Market



**120m**  
Λαϊκή Αγορά



**100m**  
Λεωφορείο



**1,1 km**  
Εθνική οδός



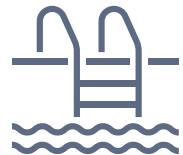
**100 m**  
Κλειστό γήπεδο  
Μπάσκετ



**120 m**  
Ποδόσφαιρο



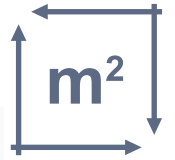
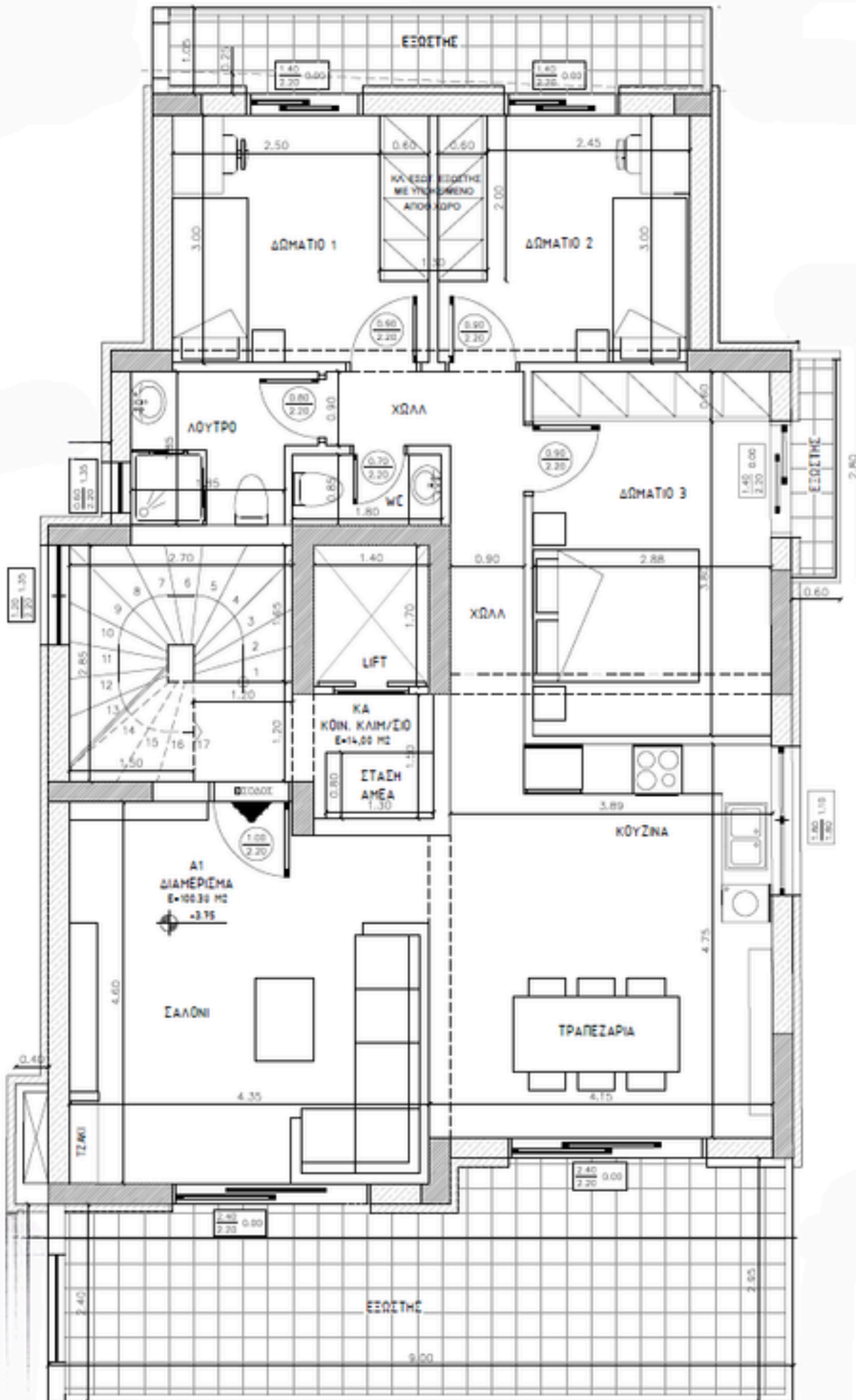
**100 m**  
Τένις



**200 m**  
Κολυμβητήριο







100,38 τ.μ.



Μπροστά  
23,74 τ.μ.

Πίσω  
7,08 τ.μ.

Πλάι  
1,68 τ.μ.



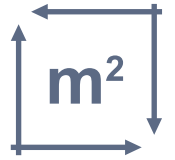
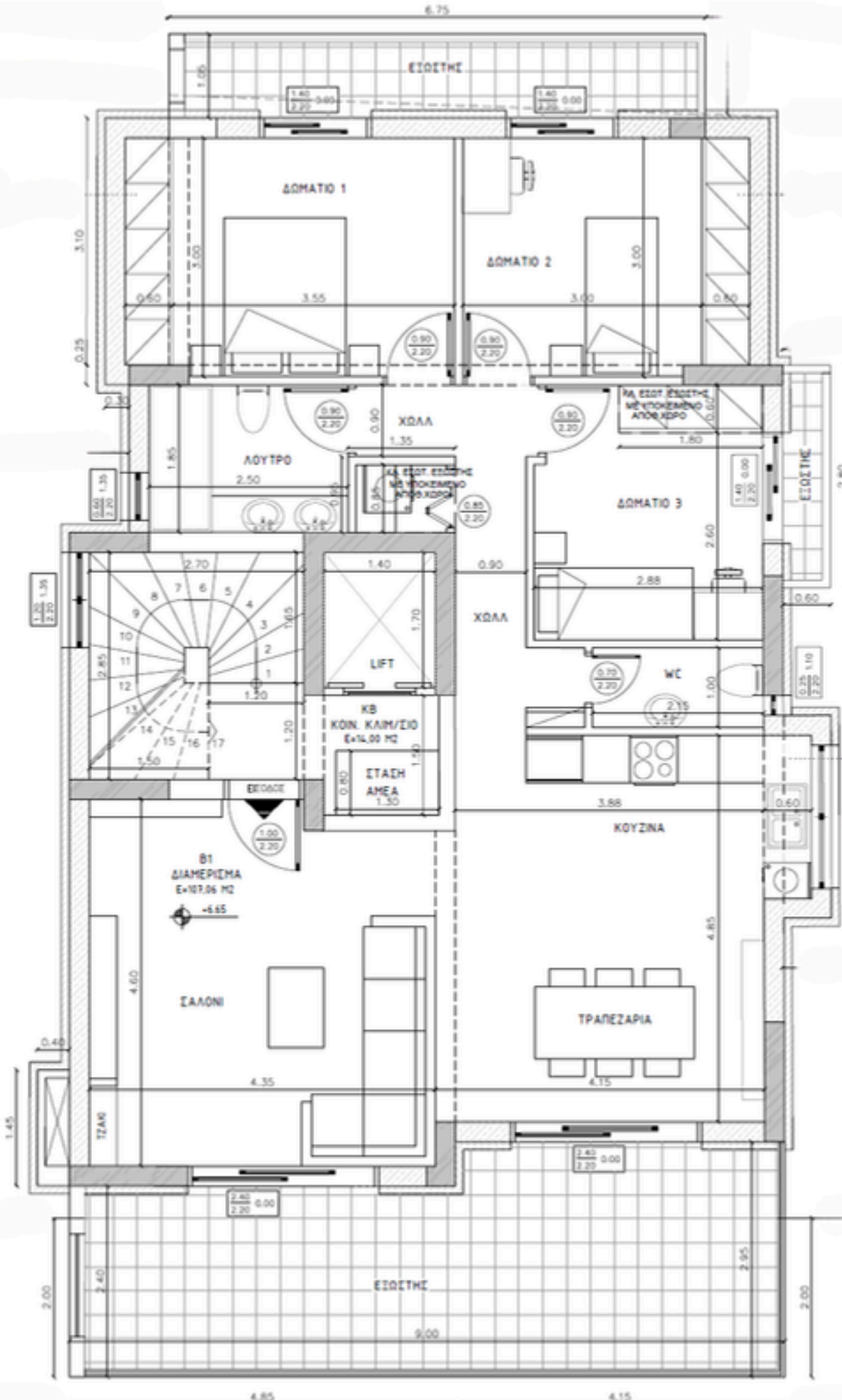
1 υπόγειο  
1 πιλοτή



9,15 τ.μ.  
9,30 τ.μ.  
12,68 τ.μ.



5,58 τ.μ.



107,06 τ.μ.



Μπροστά  
23,74 τ.μ.

Πίσω  
7,08 τ.μ.

Πλάι  
1,68 τ.μ.



1 υπόγειο  
1 πιλοτή



9,21 τ.μ.  
10,80 τ.μ.  
12,45 τ.μ.



6,01 τ.μ.





**K GROUP**  
Constructions

2100140302

[hello@kgroupprojects.gr](mailto:hello@kgroupprojects.gr)

